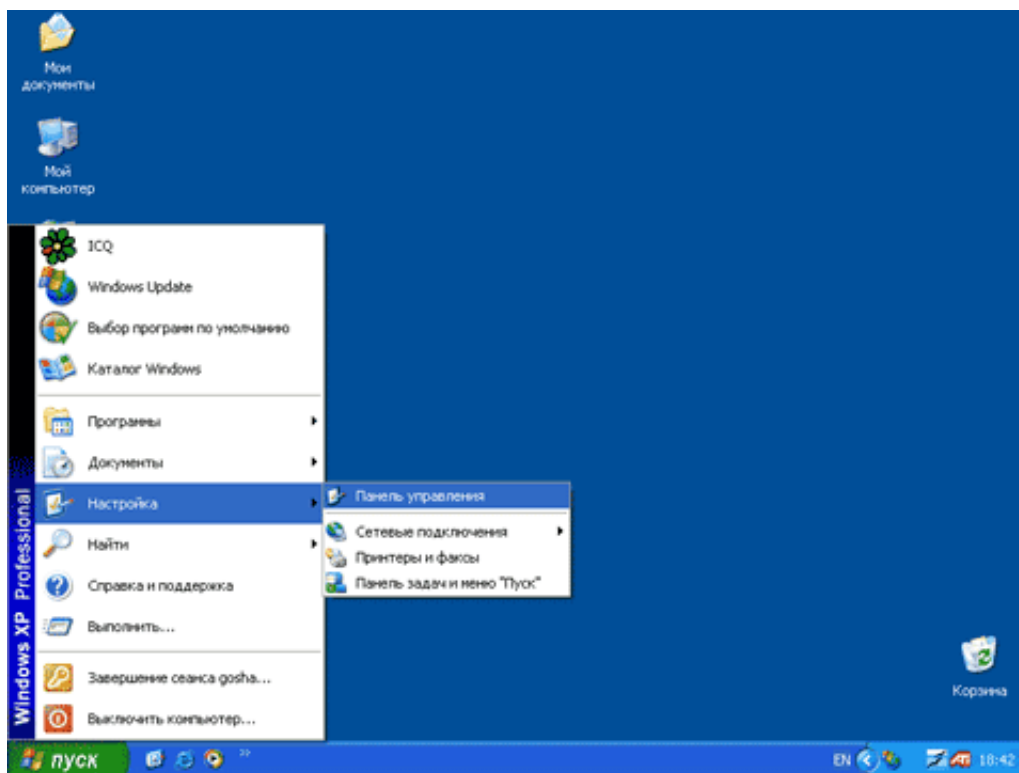


# Настройка підключення до мережі Інтернет по протоколу PPPoE (Point-to-Point Protocol over Ethernet) Windows XP/2003 (засобами Windows)

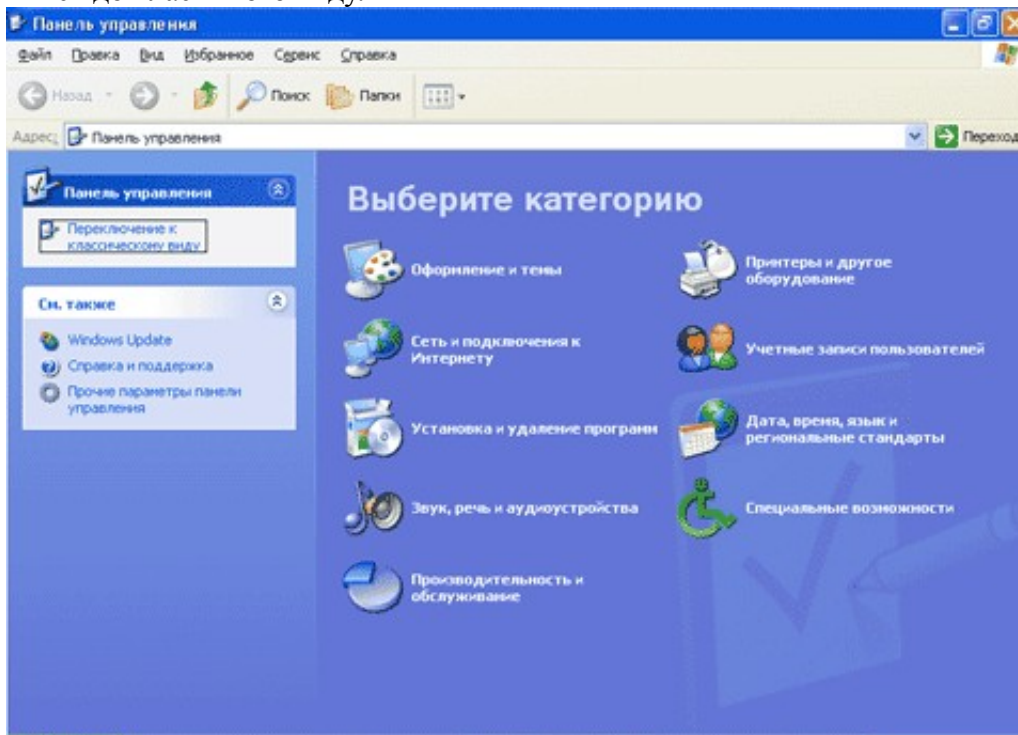
## Крок 1

Натискаємо кнопку Пуск -> Налаштування -> Панель управління. Після цього з'явиться вікно, в якому буде відображено Панель управління з її компонентами.



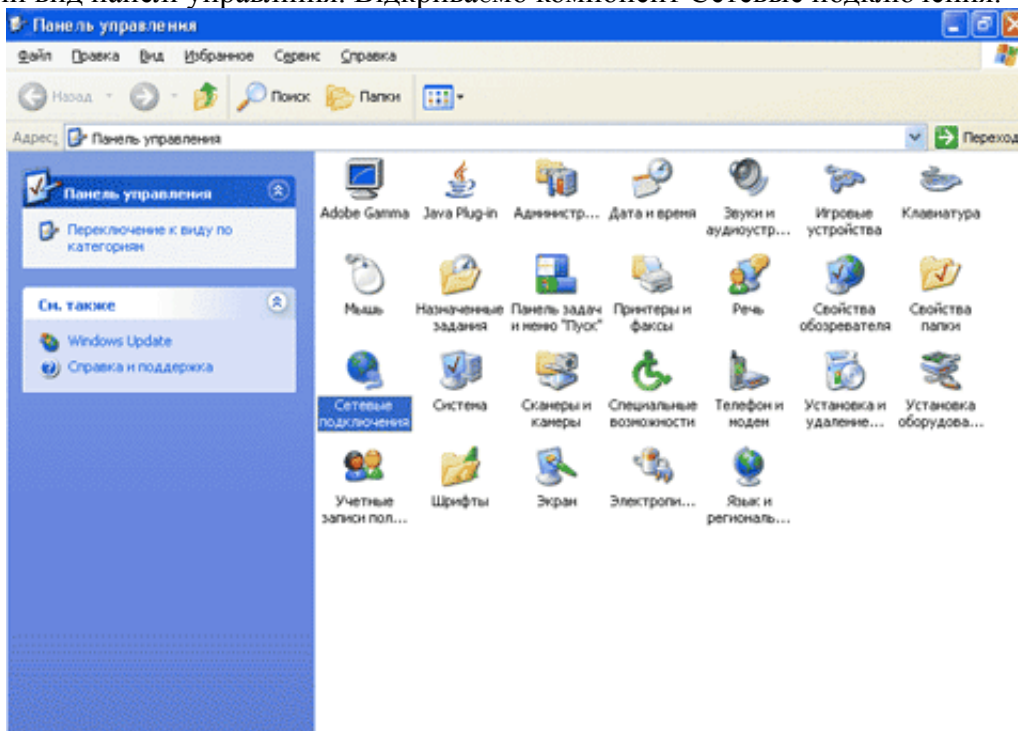
## Крок 2

Панель управління може мати вигляд Вид по категориям як показано нижче. Пропонуємо переключитися до класичного виду.



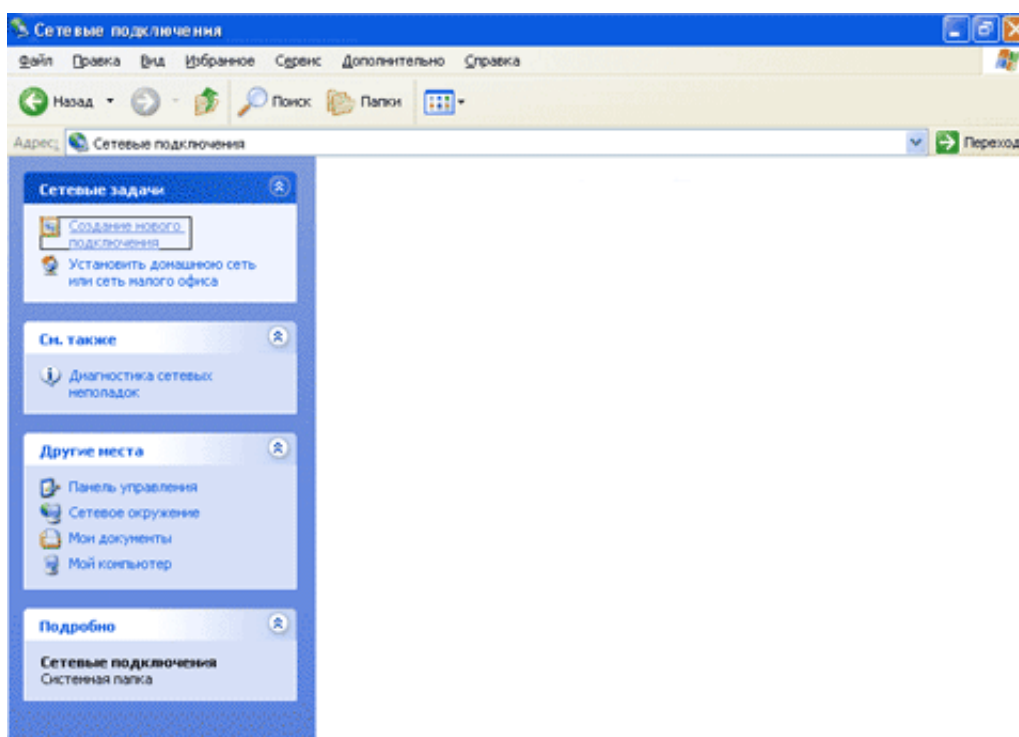
## Крок 3

Классичний вид панелі управління. Відкриваємо компонент Сетевые подключения.



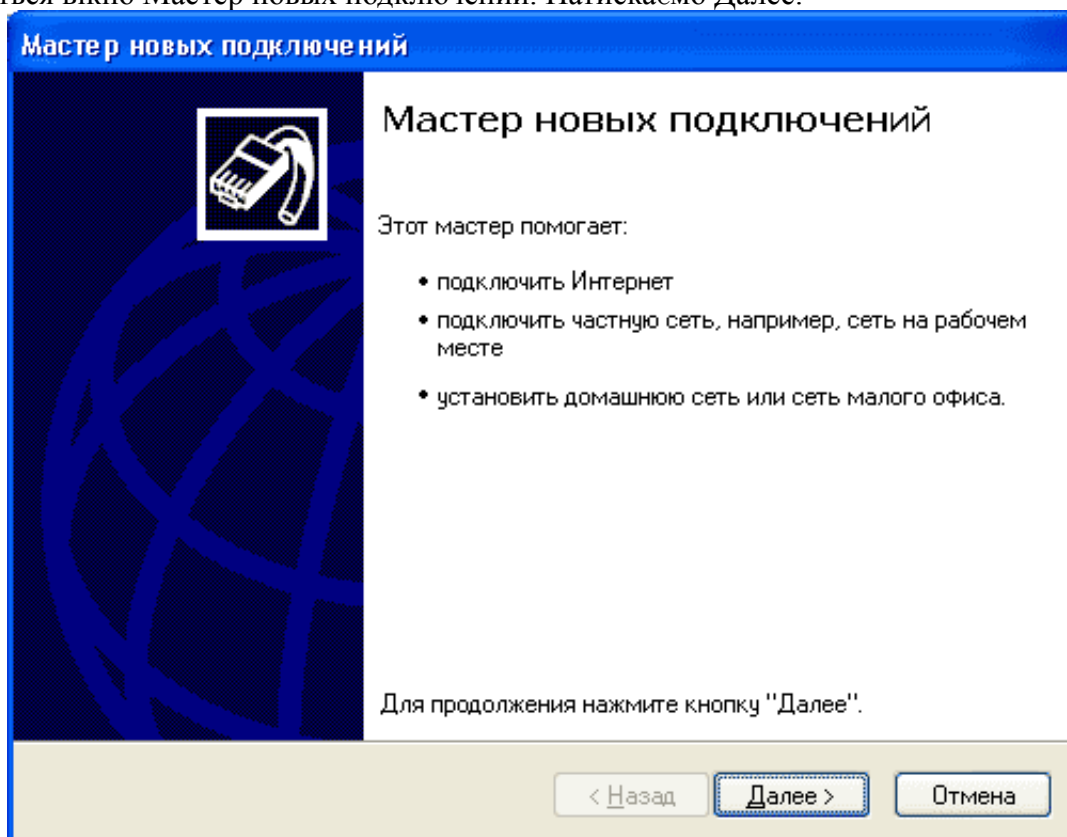
## Крок 4

В групі Сетевые задачи натискаємо посилання Создание нового подключения.



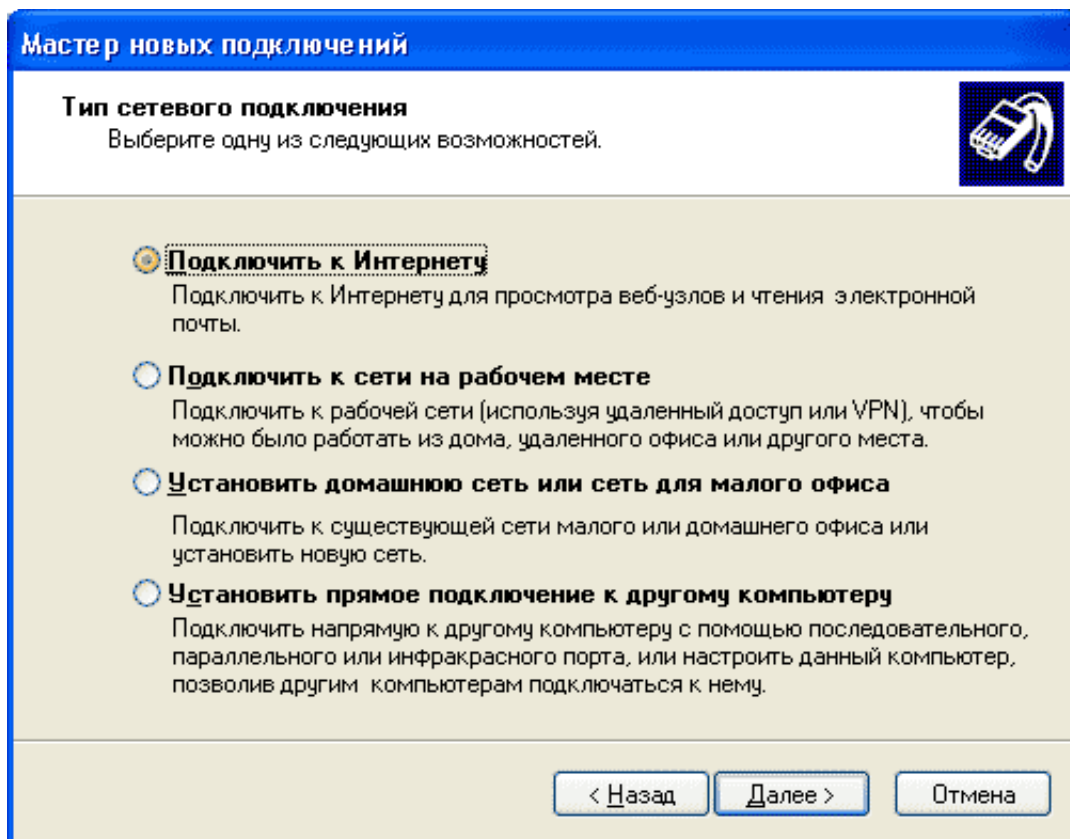
## Крок 5

З'являється вікно Мастер новых подключений. Натискаємо Далее.



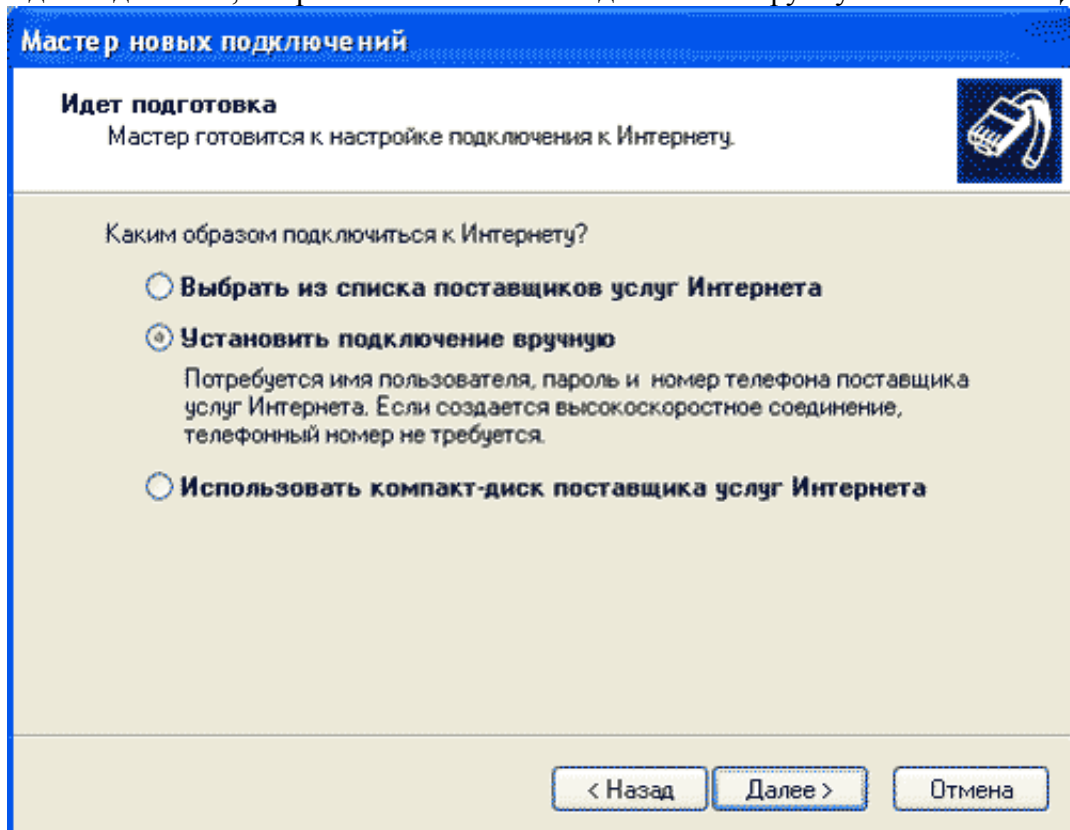
## Крок 6

У типі мережевого підключення обираємо - Підключити к Інтернету. Натискаємо Далее.

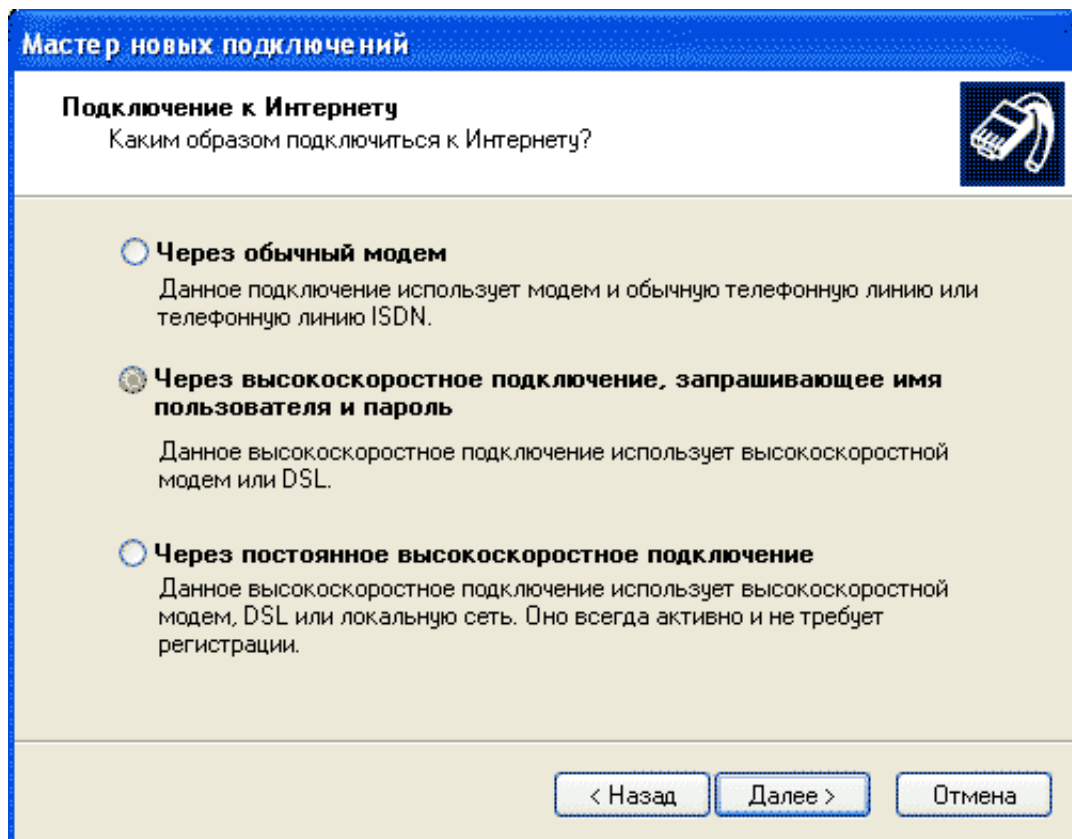


## Крок 7

У вікні Ідєт подготовка, обираємо - Установить подключение вручну. Натискаємо Далее.

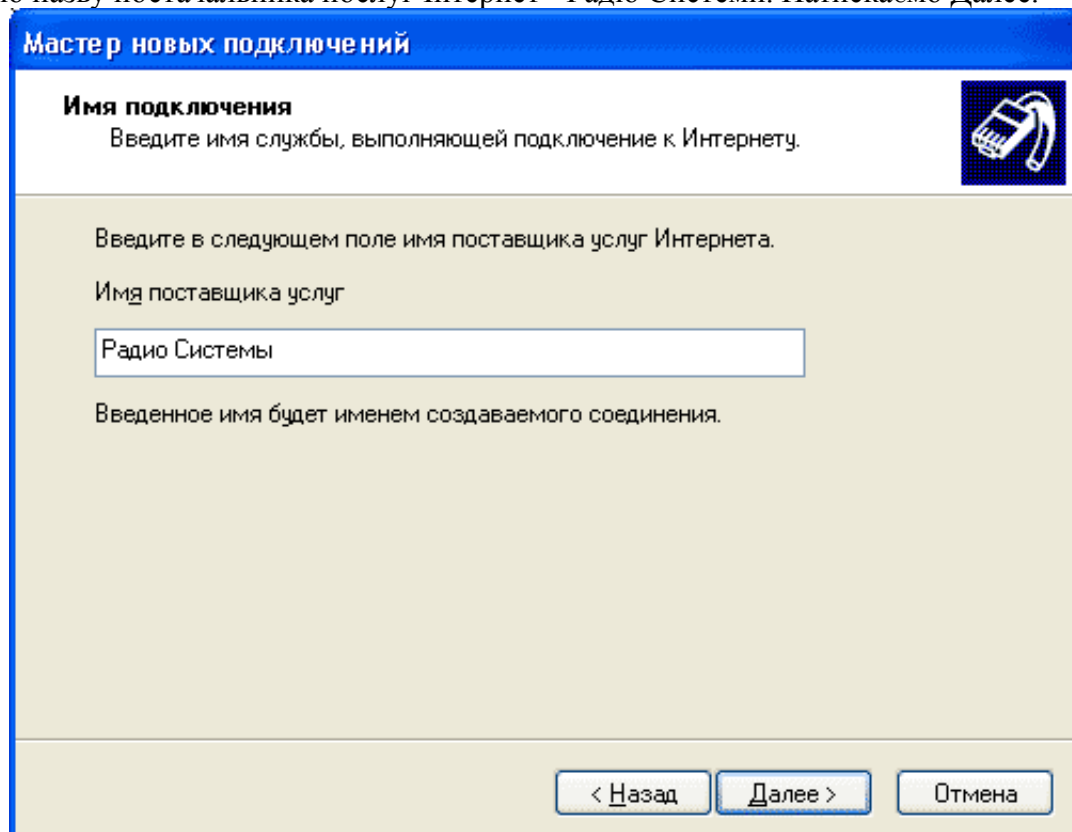


У вікні Підключення к Інтернету обираємо спосіб підключення до Інтернету - Через высокоскоростное подключение, запрашивающее имя пользователя и пароль. Натискаємо Далее.



## Крок 9

Вводимо назву постачальника послуг Інтернет - Радіо Системи. Натискаємо Далее.



## Крок 10

**Мастер новых подключений**

**Детали учетной записи в Интернете**  
Для учетной записи Интернета потребуется имя учетной записи и пароль.

Введите имя и пароль для учетной записи поставщика услуг Интернета, запишите и храните в безопасном месте. (Обратитесь к поставщику, если забыли эти сведения.)

Имя пользователя:

Пароль:

Подтверждение:

Использовать следующие имя пользователя и пароль при подключении любого пользователя:

Сделать это подключение подключением к Интернету по умолчанию

Включить брандмауэр для подключения к Интернету

У вікні Детали учётной записи в Интернете вводимо ім'я користувача та пароль, пароль треба підтвердити. При введенні паролю замість нього, заради безпеки, відображаються зірочки. Для WindowsXP прибираємо прапорець на пункті Включить брандмауэр для подключения к Интернету. Натискаємо Далее.

## Крок 11

**Мастер новых подключений**

**Завершение работы мастера новых подключений**

Успешно завершено создание следующего подключения:

**Радио Системы**

- Используемое по умолчанию
- Для всех пользователей этого компьютера
- Одинаковые имя пользователя и пароль для всех

После создания данное подключения будет сохранено в папке "Сетевые подключения".

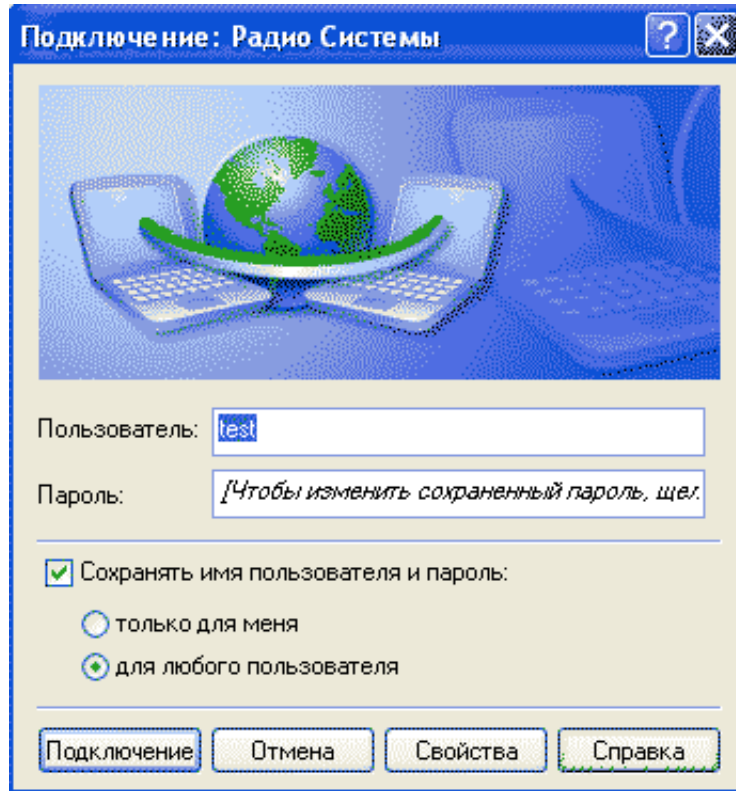
Добавить ярлык подключения на рабочий стол

Чтобы создать подключение и закрыть этот мастер, щелкните кнопку "Готово".

Для полегшення доступу ставимо прапорець на пункті Додати ярлик підключення на робочий стіл. Натискаємо Готово.

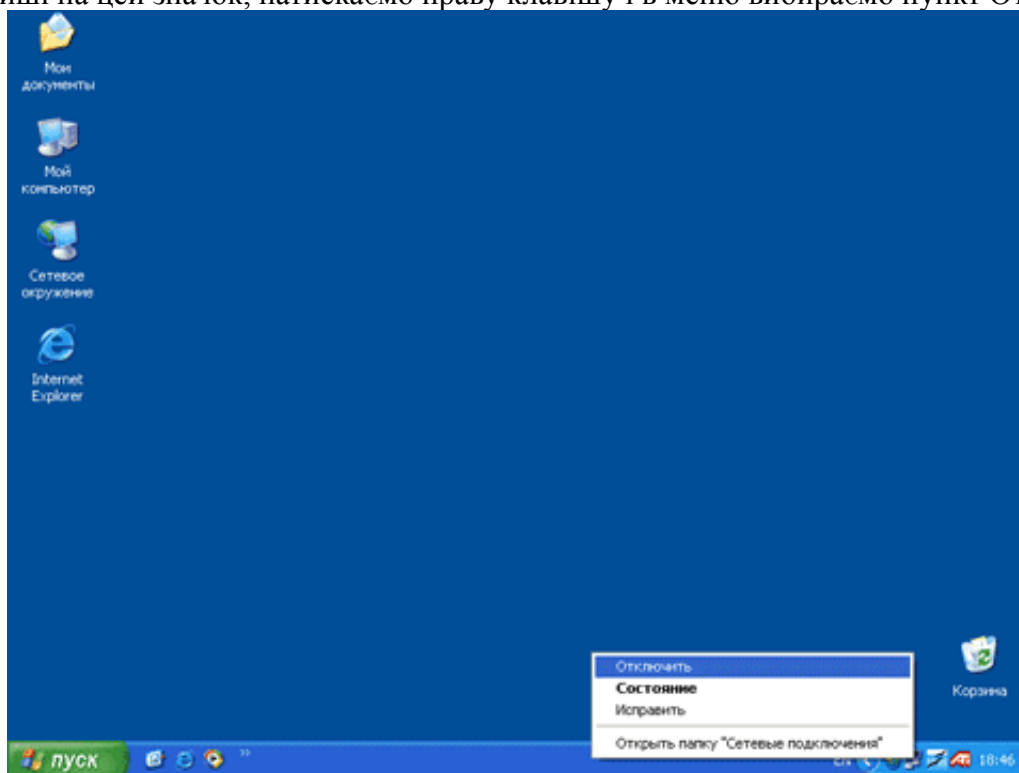
## Крок 12

По завершенні процесу налаштування, з'явиться вікно Підключення: Радио Системы. Натискаємо Підключення.



## Крок 13

При підключенні в області панелі задач з'являється значок підключення (два з'єднаних монітора), що саме і свідчить про вдале підключення. Для того щоб відключитися наводимо курсор миші на цей значок, натискаємо праву клавішу і в меню вибираємо пункт Отключить.



Вправного вам користування Інтернетом.