

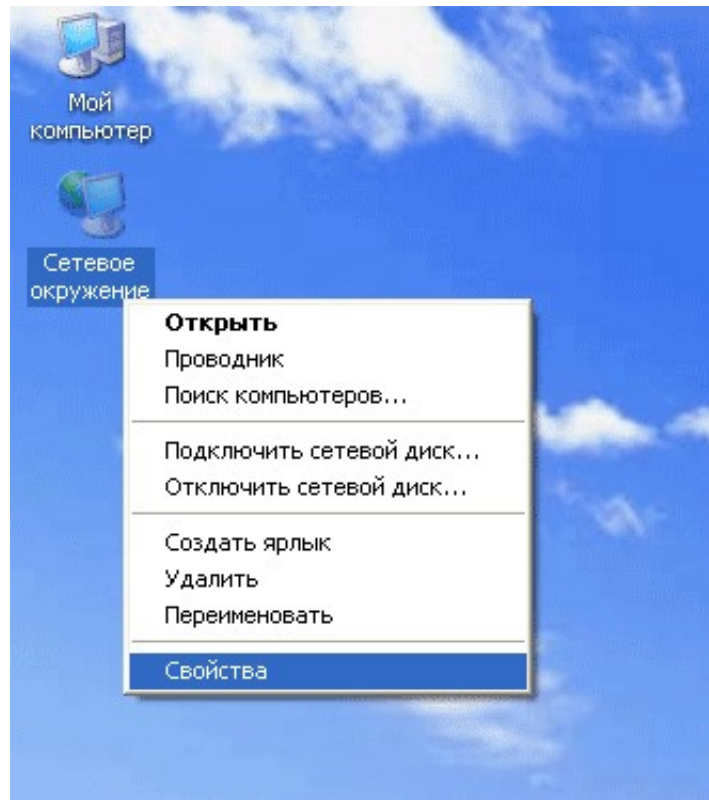
Настройка підключення до мережі Інтернет по протоколу PPPoE (Point-to-Point Protocol over Ethernet) у Windows 2000/XP/2003 (установка протоколу)

Скачуємо та розпаковуємо архів [raspppoe_098b.ZIP](#) до корньового каталогу [C:/raspppoe_098b](#).

Перед початком інсталяції драйверів збережіть та закрийте всі запущені програми на вашому комп'ютері, переконайтесь що у вас є права адміністратора для продовження установки.

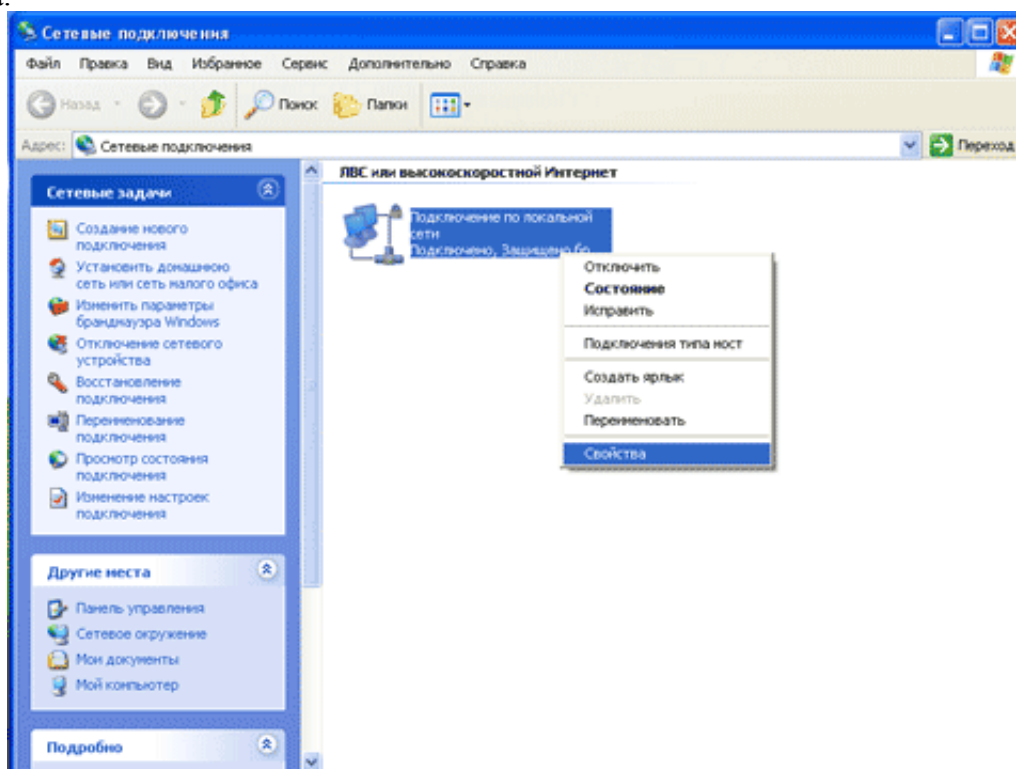
Крок 1

Відчиняємо діалог настроювання властивостей мережі. Для цього на робочому столі знаходимо ярлик Сетевое окружение, натискаємо на ньому правою кнопкою миші та обираємо Свойства.



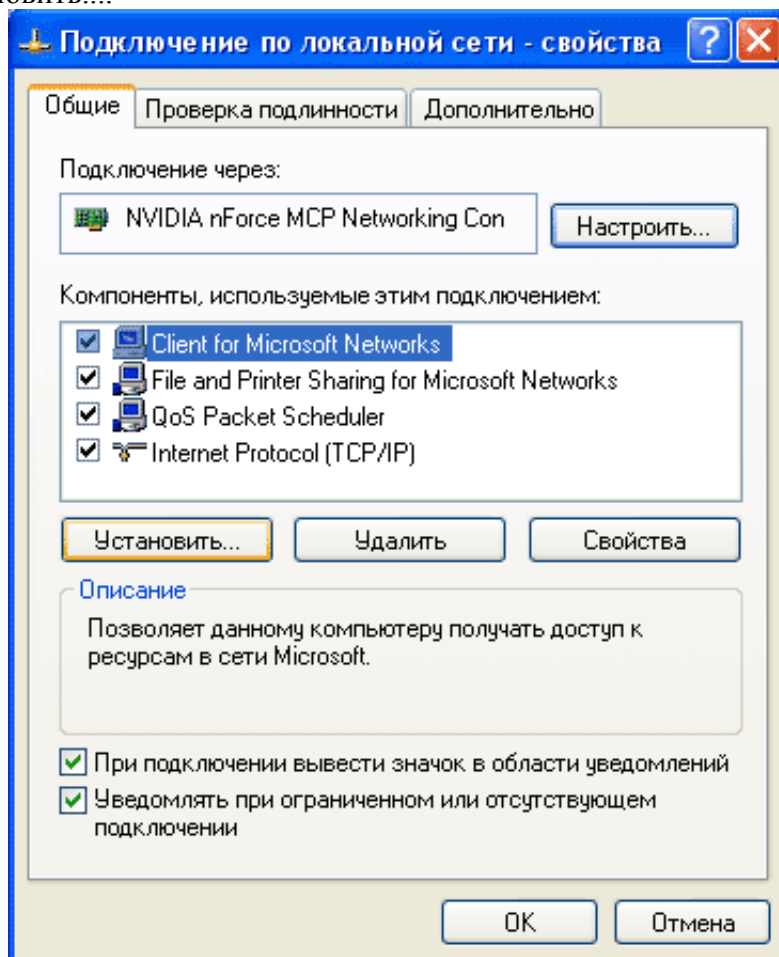
Крок 2

Натискаємо праву кнопку миші на значку Підключення по локальній мережі та обираємо Свойства.



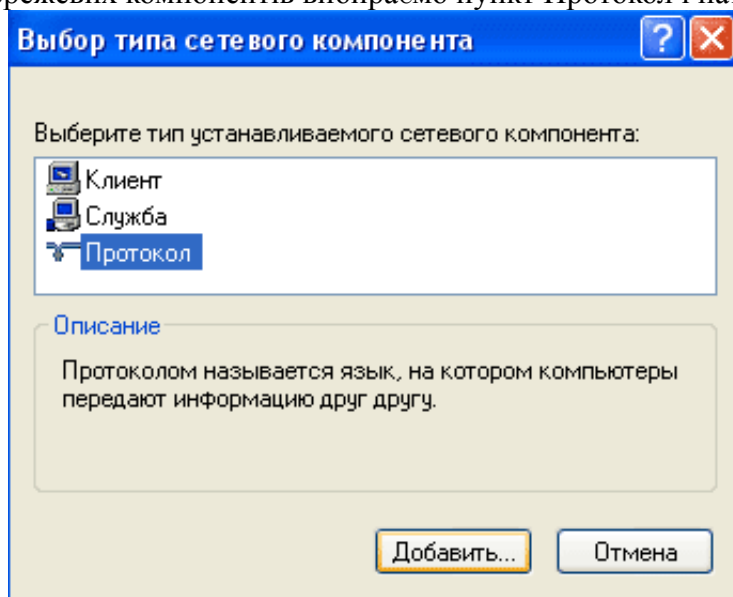
Крок 3

Натискаємо Установить....



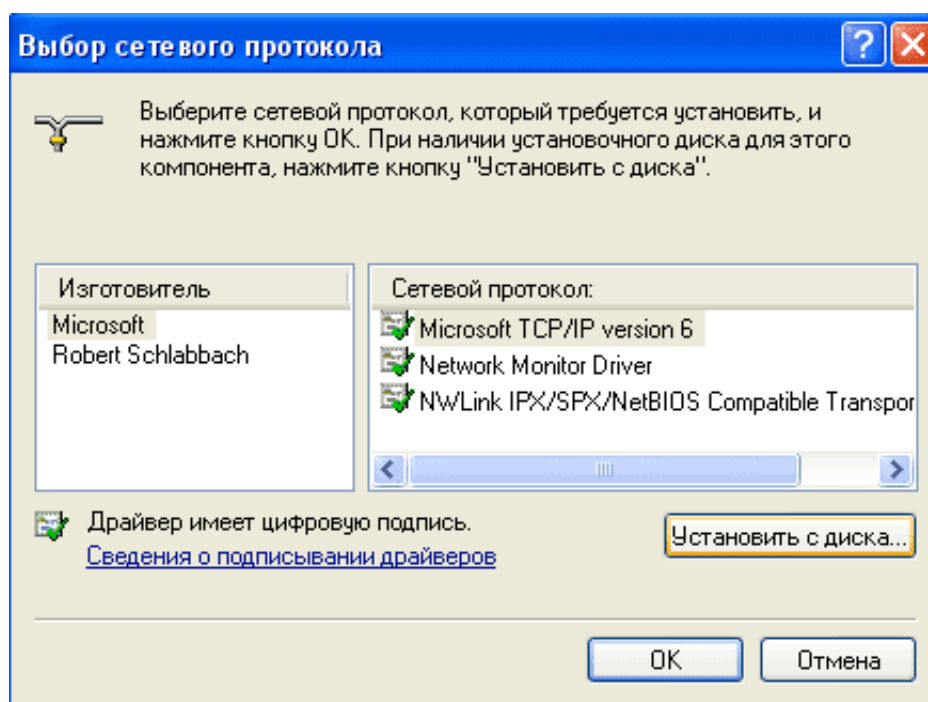
Крок 4

У діалозі вибору мережевих компонентів вибираємо пункт Протокол і натискаємо Добавить.



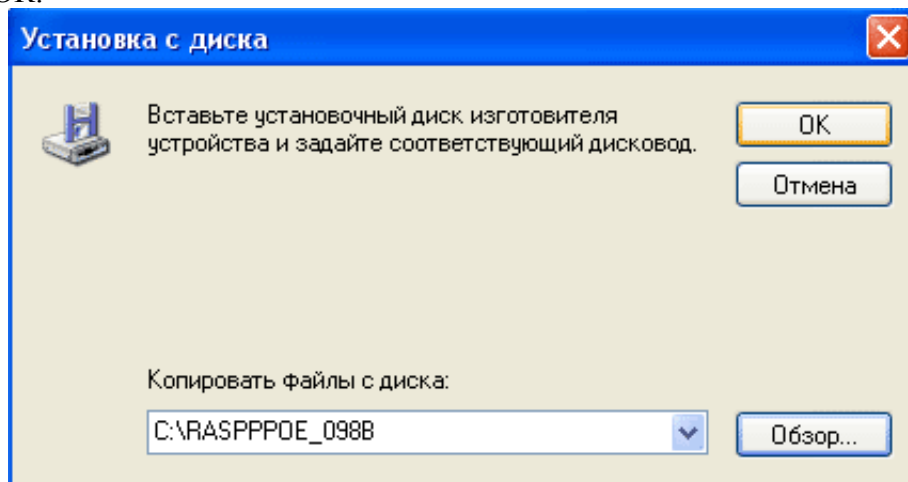
Крок 5

У вікні Выбор сетевого протокола натискаємо Установить с диска.



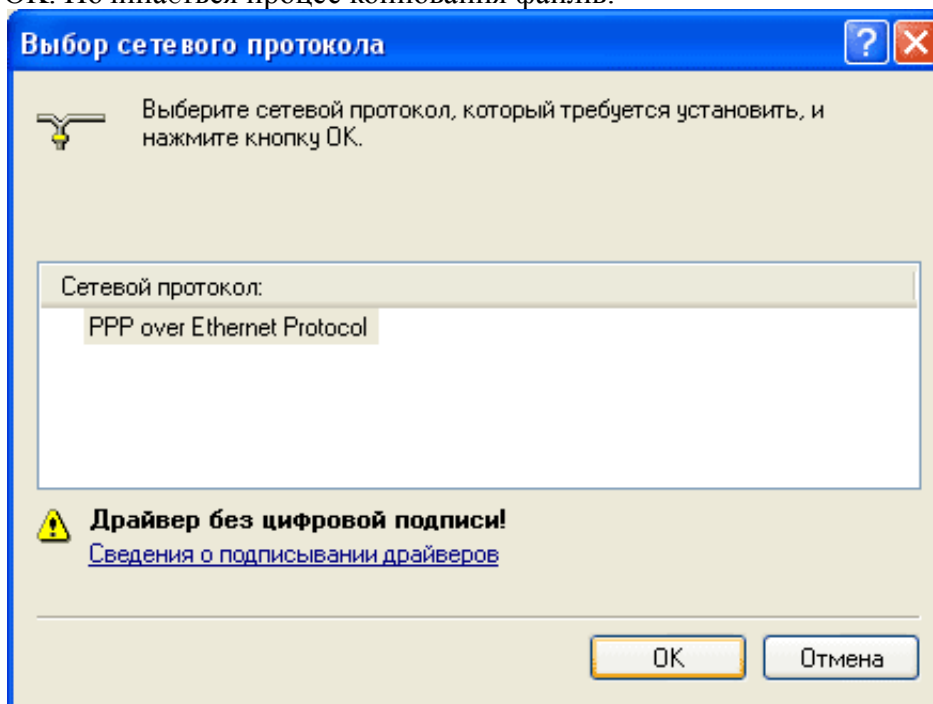
Крок 6

У з'явившомуся діалоговому вікні Установка з диска натискаємо кнопку Обзор і знаходимо файли з розпакованого архіву gasppoe_098b.zip. Вибираємо будь-який з INF-файлів. Натискаємо ОК.



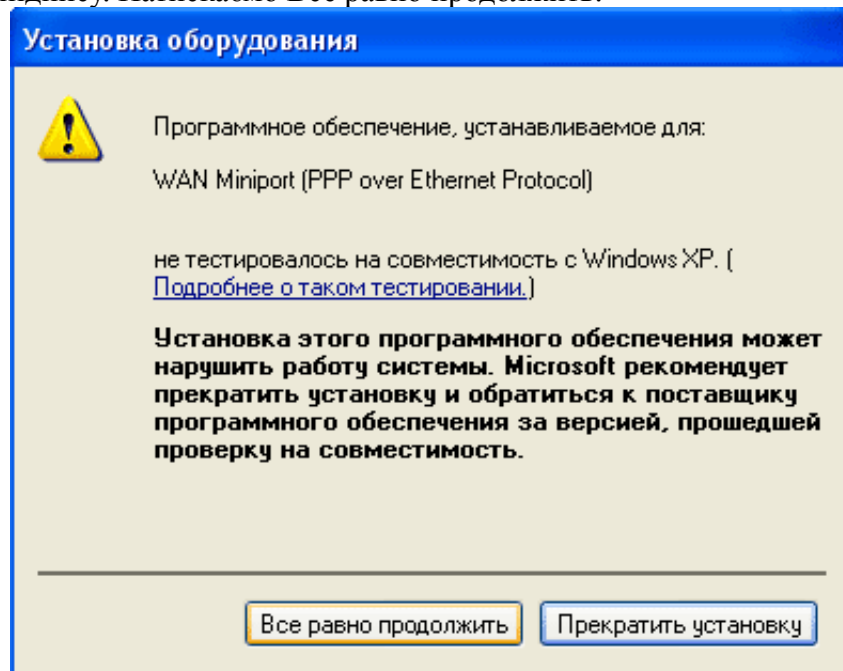
Крок 7

Натискаємо ОК. Починається процес копіювання файлів.



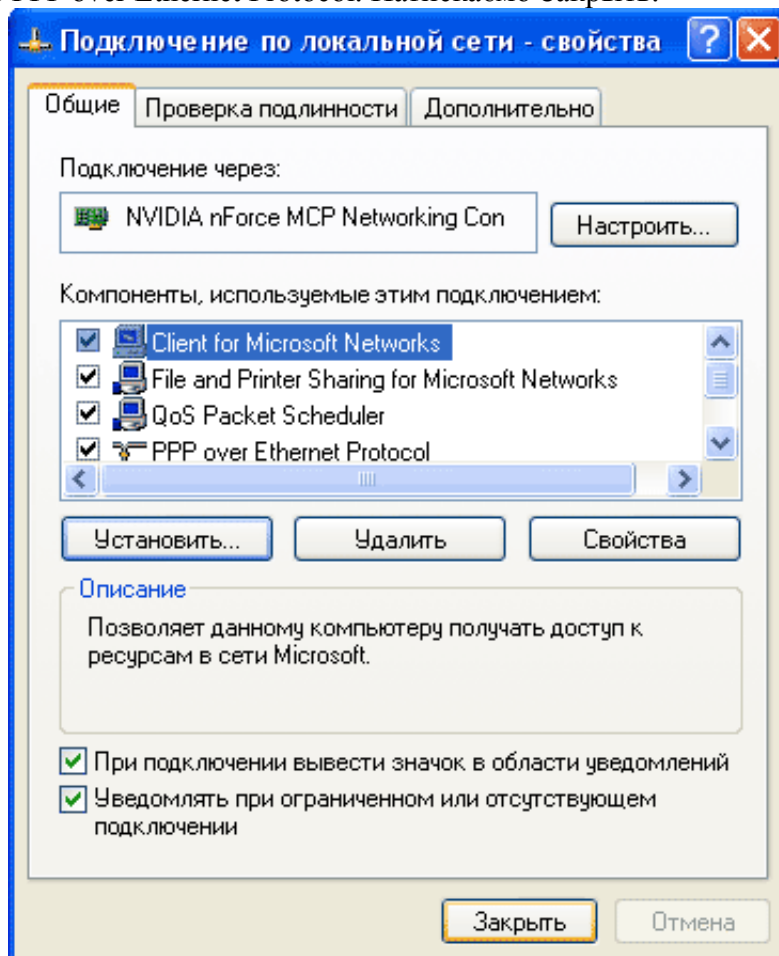
Крок 8

В процесі інсталяції декілька раз буде відображено вікно з повідомленням, що програма не має цифрового підпису. Натискаємо Всё равно продолжить.



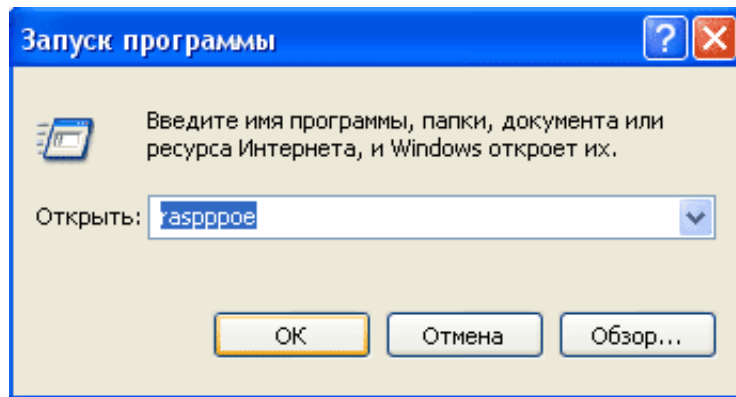
Крок 9

В результате у списка компонентов у вікні Подключение по локальной сети - свойства повинен з'явитись PPP over Ethernet Protocol. Натискаємо Закреть.



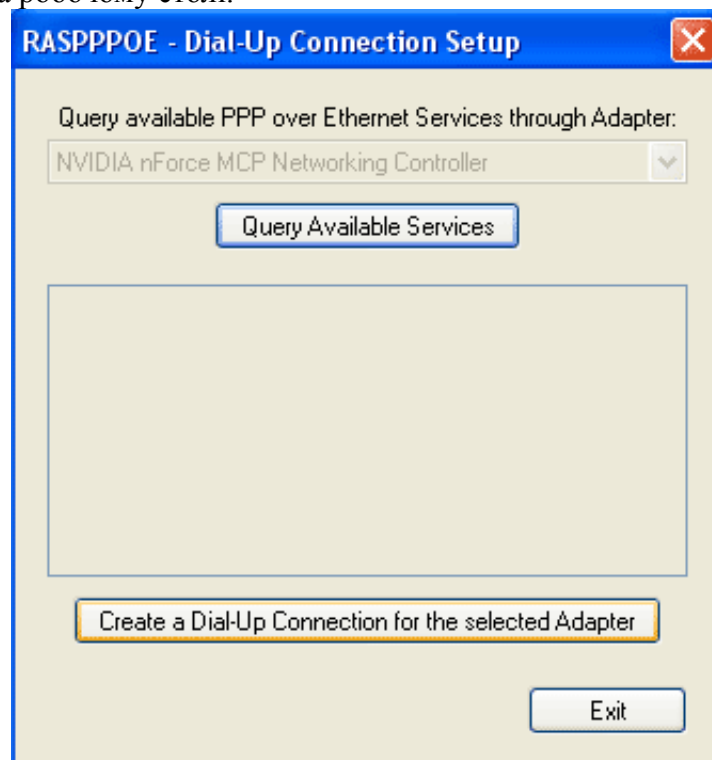
Крок 10

Натискаємо Пуск → Выполнить. В з'явившомуся вікні Запуск программы вводимо gaspproє та натискаємо ОК.



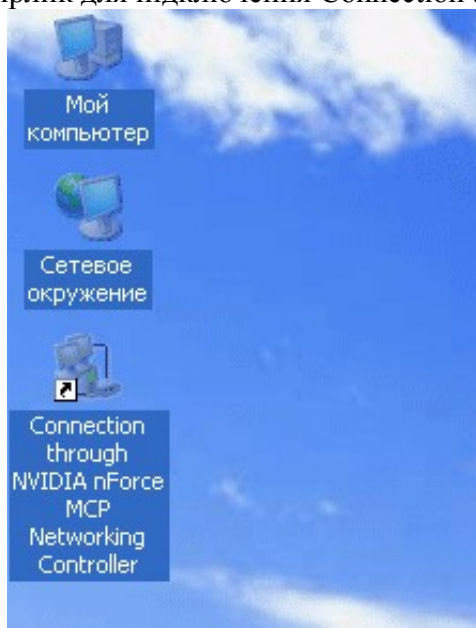
Крок 11

З'являється вікно віддаленого з'єднання. В разі, якщо на комп'ютері декілька мережевих адаптерів, в вікні під написом Query available PPP over Ethernet Services through Adapter, обираємо той, за допомогою якого здійснюється підключення до локальної мережі. Натискаємо Query Available Services, програма знаходить сервер, слідом натискаємо Create a Dial-Up Connection for the selected adapter (Створити Dial-UP з'єднання для обраного адаптера) та створити ярлик на робочому столі.



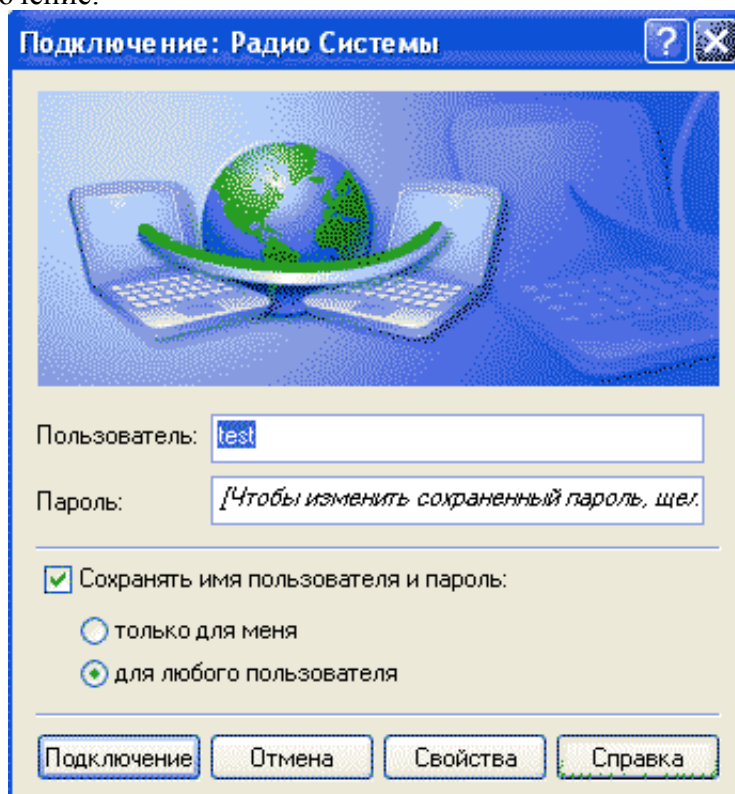
Крок 12

На рабочем столе з'явиться ярлык для подключения Connection through..., відкриваємо його.



Крок 13

Вводим логин та пароль. По бажанню можна встановити прапорець Сохранить пароль. Натискаємо Подключение.



Крок 14

При підключенні в області панелі задач з'являється значок підключення (два з'єднаних монітора), що саме і свідчить про вдале підключення. Для того щоб відключитися наводимо курсор миші на цей значок, натискаємо праву клавішу і в меню вибираємо пункт Отключить.

